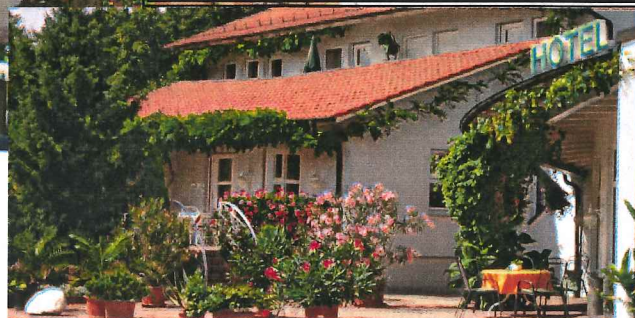


Queichtal - Radtour



Annweiler

Termin: Samstag, 23.07.2011
Sonntag, 24.07.2011
Treffpunkt: 6:45 Uhr, Neues Rathaus
Übernachtung:
Linder's Hotel Restaurant
75,00 € im DZ



Linder's Hotel & Restaurant

Ablauf: Zug-Abfahrt Bahnhof Rot-Malsch um 7.21 Uhr, S3, über Karlsruhe nach Hauenstein. Von dort immer leicht abwärts entlang der Queich in landschaftlich schöner Umgebung über Annweiler, Landau nach Bellheim. Übernachtung im Hotel Linder's. Abendessen werden wir dann im Bellheimer Braustüble. Am nächsten Morgen geht es dann (nach einer durchzechten Nacht??) weiter zur Festungsstadt Germersheim, wo wir um 10:30 Uhr eine Führung in den Festungsanlagen bekommen. Danach gilt es wieder in die Pedale zu treten, es geht immer dem Rhein entlang zur Fähre Leimersheim. Auf der Insel Rott wartet im Gasthaus Waldfrieden ein Biergarten mit Fischspezialitäten. Auf dem Rheindamm radeln wir dann über Rußheim, Rheinsheim, Philippsburg und Waghäusel zurück nach St.Leon-Rot.

Abschluss: Im Rosso (falls gewünscht)

Sonnenschein, wenig Gegenwind und Steigungen wünscht euch

Kurt.

P.S.: Aber ihr wisst ja, nicht alls Wünsche gehen in Erfüllung!



Festung Germersheim



Knittelsheimer Mühle



zurück über die Insel Rott